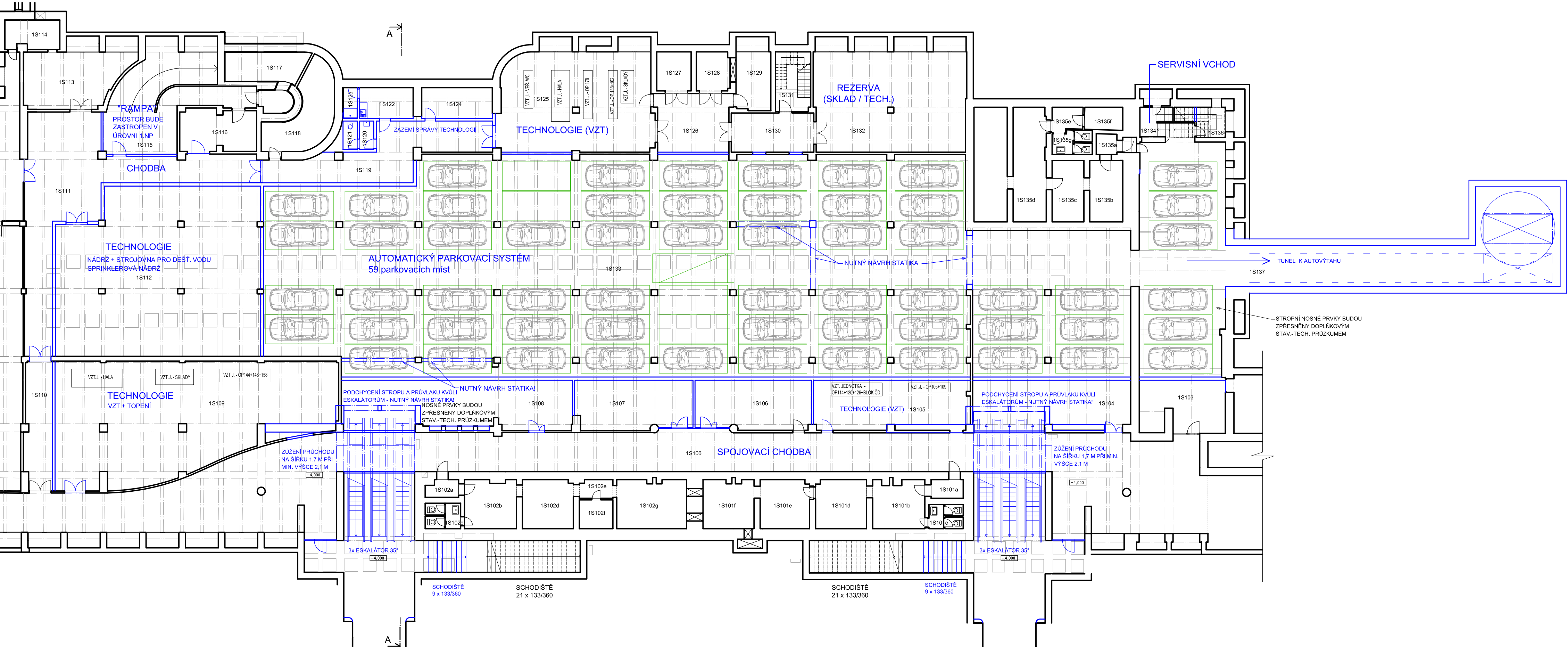


NAVRŽENÝ STAV 1:200

ČÍSLOVÁNÍ MÍSTNOSTÍ DLE NOVĚ NAVRŽENÉHO SYSTÉMU
NOVĚ NAVRŽENÉ KONSTRUKCE

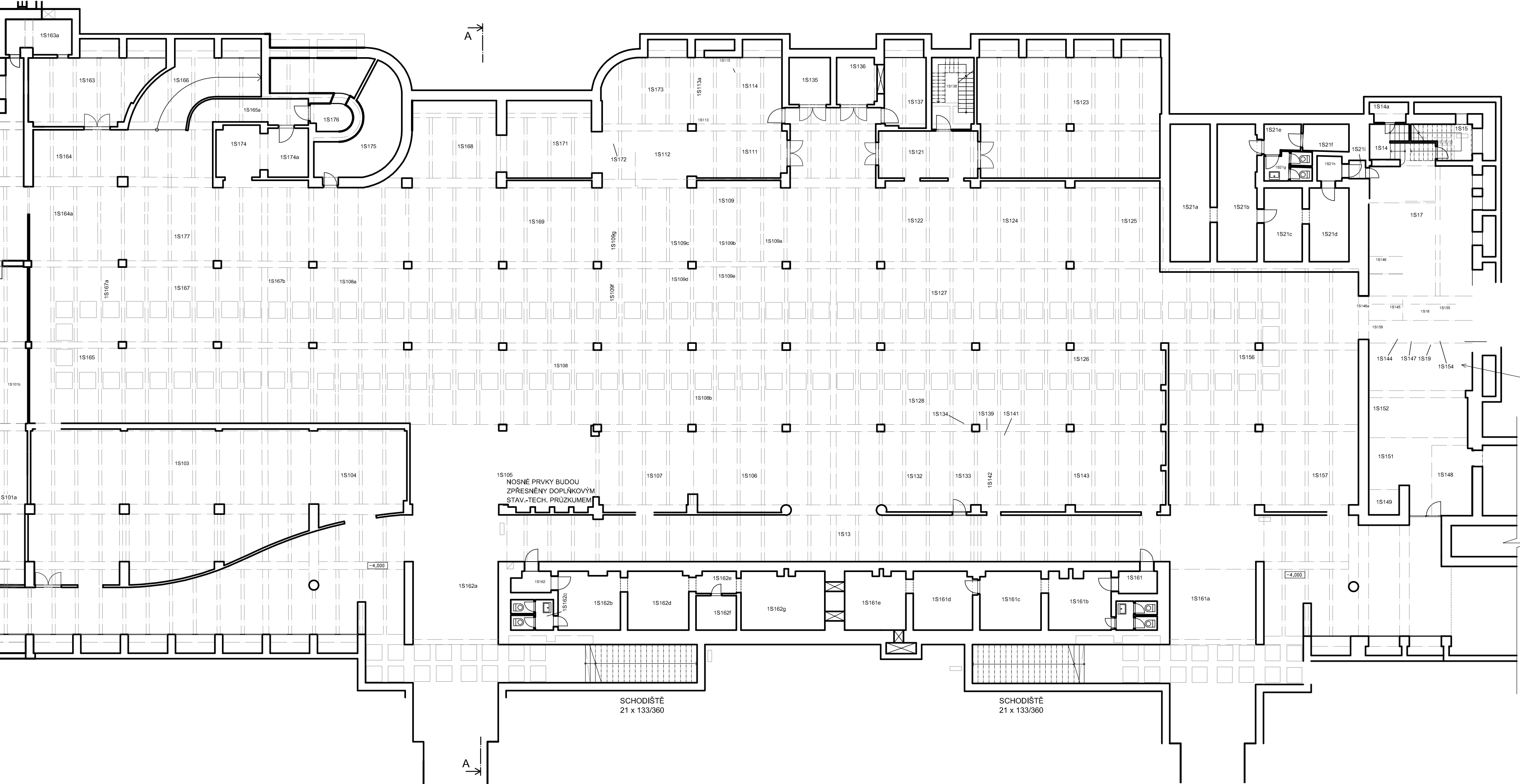


Tabulka místností - Hala - 1.PP - nový stav					
Číslo	Pojítko	Plocha	Podlaha	Síla	Strop
1S100	Chodba	367,10 m ²	Betónová stěna	Omlitky	SV: 3740 - omlitky
1S101	Sklad	66,11 m ²	Betónová stěna	Omlitky	SV: 2050 - omlitky
1S102	Sklad	66,48 m ²	Betónová stěna	Omlitky	SV: 2250 - omlitky
1S103	Sklad	25,18 m ²	Betónová stěna	Omlitky	SV: 3740 - omlitky
1S104	Sklad	42,40 m ²	Betónová stěna	Omlitky	SV: 3740 - omlitky
1S105	Technologie	41,86 m ²	Betónová stěna	Omlitky	SV: 3740 - omlitky
1S106	Sklad	32,83 m ²	Betónová stěna	Omlitky	SV: 3740 - omlitky
1S107	Sklad	33,13 m ²	Betónová stěna	Omlitky	SV: 3740 - omlitky
1S108	Sklad	63,83 m ²	Betónová stěna	Omlitky	SV: 3740 - omlitky
1S109	Technologie	164,18 m ²	Betónová stěna	Omlitky	SV: 3740 - omlitky
1S110	Chodba	20,23 m ²	Betónová stěna	Omlitky	SV: 3740 - omlitky
1S111	Chodba	94,39 m ²	Betónová stěna	Omlitky	SV: 3740 - omlitky
1S112	Technologie	190,50 m ²	Betónová stěna	Omlitky	SV: 3740 - omlitky
1S113	Technologie	31,34 m ²	Betónová stěna	Omlitky	SV: 3740 - omlitky
1S114	Chodba	9,04 m ²	Betónová stěna	Omlitky	SV: 1650 - omlitky
1S115	Chodba (rampa)	53,14 m ²	Betónová stěna	Omlitky	SV: 3740 - omlitky
1S116	Sklad	18,19 m ²	Betónová stěna	Omlitky	SV: 3740 - omlitky
1S117	Chodba	18,77 m ²	Betónová stěna	Omlitky	SV: 3740 - omlitky
1S118	Chodba	23,02 m ²	Betónová stěna	Omlitky	SV: 3740 - omlitky
1S119	Chodba	44,65 m ²	Betónová stěna	Omlitky	SV: 3740 - omlitky
1S120	Umývárna	2,39 m ²	Keramická dlažba - nová	Omlitky, ker. obklad - nový	SV: 3740 (2500) - omlitky (SDK)
1S121	WC	2,39 m ²	Keramická dlažba - nová	Omlitky, ker. obklad - nový	SV: 3740 (2500) - omlitky (SDK)
1S122	Sanita	9,59 m ²	Keramická dlažba - nová	Omlitky	SV: 3740 (2500) - omlitky (SDK)
1S123	Sprcha	2,57 m ²	Keramická dlažba - nová	Omlitky, ker. obklad - nový	SV: 3740 (2500) - omlitky (SDK)
1S124	Sklad	12,58 m ²	Betónová stěna	Omlitky	SV: 3740 - omlitky
1S125	Technologie	87,80 m ²	Betónová stěna	Omlitky	SV: 3740 - omlitky
1S126	Chodba	24,90 m ²	Betónová stěna	Omlitky	SV: 3740 - omlitky
1S127	Sklad	7,78 m ²	Betónová stěna	Omlitky	SV: 3740 - omlitky
1S128	Sklad	7,52 m ²	Betónová stěna	Omlitky	SV: 3740 - omlitky
1S129	Sklad	11,74 m ²	Betónová stěna	Omlitky	SV: 3740 - omlitky
1S130	Chodba	18,76 m ²	Betónová stěna	Omlitky	SV: 3740 - omlitky
1S131	Schodiště	12,19 m ²	Betónová stěna	Omlitky	SV: 3740 - omlitky
1S132	Sklad	87,97 m ²	Betónová stěna	Omlitky	SV: 3740 - omlitky
1S133	Perforát	1,117,60 m ²	Betónová stěna	Omlitky	SV: 3740 - omlitky
1S134	Schodiště	8,22 m ²	Betónová stěna	Omlitky	SV: 3740 - omlitky
1S135	Sklad	65,97 m ²	Betónová stěna	Omlitky	SV: 2250 - omlitky
1S136	Sklad	5,14 m ²	Betónová stěna	Omlitky	SV: 3740 - omlitky
1S137	Chodba a šachta výtahu	108,56 m ²	Betónová stěna	Omlitky	SV: 3200 / 5000 - omlitky
PLOCHA CELKEM		2801,49 m ²			

Pozn.: Svislé výšky jsou brány z této poskytnutého zamerání. Vzhledem k těmto stavům je v dalších stupních projektové dokumentace doporučeno vzhled výšky přeměřit pro každou místnost.

STÁVAJÍCÍ STAV 1:200

ČÍSLOVÁNÍ MÍSTNOSTÍ DLE STÁVAJÍCÍHO SYSTÉMU
KONSTRUKCE NAVRŽENÉ K ODSTRANĚNÍ



SO 01.1
D

VÝŠKOVÝ SYSTÉM BpV SOUŘADNICOVÝ SYSTÉM S-JTSK

Číslo změny:	Obsah změny:	Datum změny:
01	-	-
02	-	-
03	-	-

Objednatel:

Správa železniční dopravní cesty

Správa železniční dopravní cesty, s.o.
Dlážděná 1003/7, 110 00 Praha 1

Číslo SOD objednatel: E294-S-5671/2017

Stavební správa východ
Nerudova 773/1, 779 00 Olomouc

Účastníci společnosti: "SEU+SP+PROD_ON Pardubice_PD"

PRODIN a.s.
Jiráskova 189
530 02 Pardubice
Tel.: +420 465 007 535
e-mail: info@prodin.cz

Generální projektant:

SUDOP EU a.s.
Olšanská 1a, 130 80 Praha
Tel.: +420 267 094 305
E-mail: info@sudop.eu.cz

Hlavní inženýr projektu:
ING. JANA PTAČKOVÁ

Garant profese:
-

Zpracovatel částí:

ATELIER 4
projekční a inženýrská firma
Březová 172/10, 100 00 Praha 10
IČO: 253 11 888
Zař. č. 131/2013
e-mail: info@atelier4.cz

Vedoucí střediska:	Odpovědný projektant SO, IO, PS:	Vypracoval:	Kontroloval:
Ing. Jiří Šmíd	Ing. arch. Veronika Halamová	Ing. arch. Veronika Halamová	Ing. arch. Veronika Halamová

Název akce:	Číslo smlouvy:
Rekonstrukce výpravní budovy v žst. Pardubice	17-065.640
Název PS/SO:	Projektový stupeň:
SO 01.1 HALA	DŮR
Název přílohy:	Datum:
ARCHITEKTONICKO-STAVEBNÍ ŘEŠENÍ PŮDORYS 1.PP	04/2019
	Číslo částí:
	D
	Měřítko:
	1 : 200
	Počet formátů:
	8 x A4
	Číslo přílohy:
	02